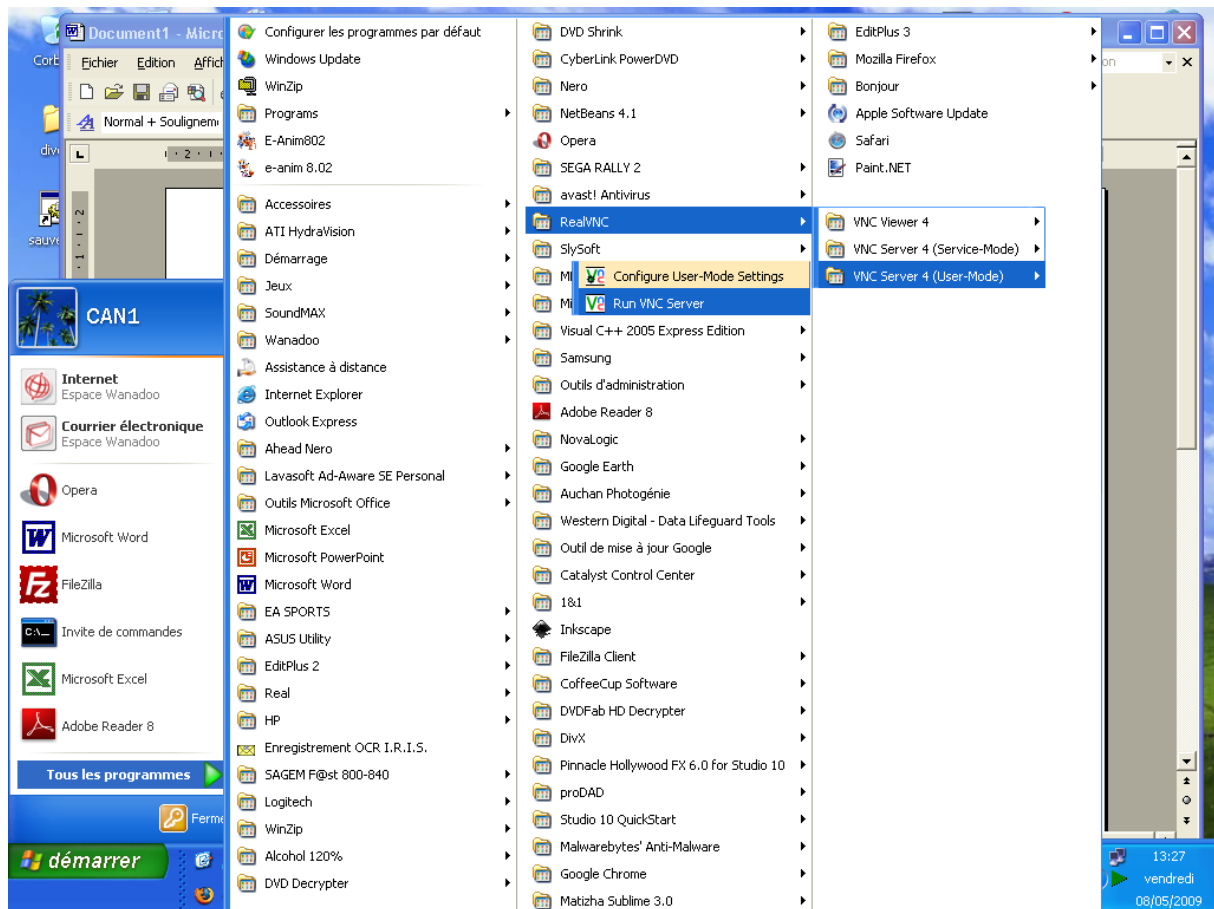


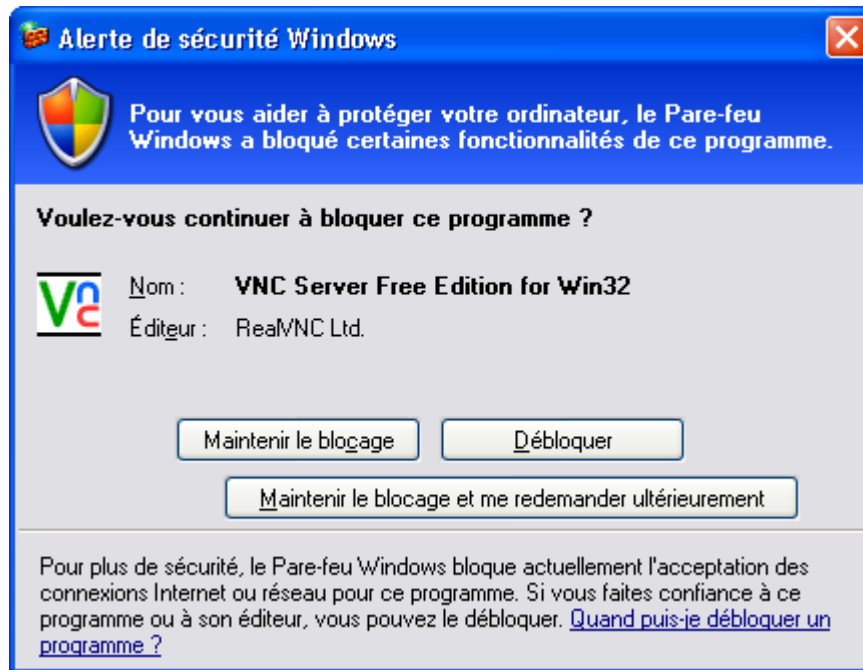
**Mise en garde : VNC Server ne doit être lancé qu'en cas de besoin.  
Après utilisation, pensez toujours à arrêter VNC Server.**

## Lancement de VNC server

Dans le menu « démarrer », sélectionner « **RealVNC** » puis « **VNC Server4 (User-mode)** » puis « **Run VNC Server** ».



Si vous avez activé le « pare-feu » de Windows vous aurez le message suivant :



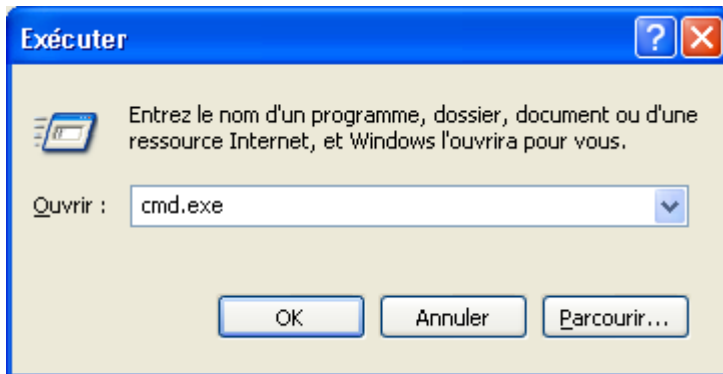
**Cliquer sur « Débloquer »**

VNC Server fonctionne à partir de maintenant.

## Fourniture de l'adresse IP

Afin d'assurer la connexion sur votre ordinateur, j'ai besoin d'avoir son adresse IP.

Pour cela, cliquer sur « Démarrer » puis « Exécuter »



Saisir cmd.exe dans la fenêtre de saisie.

Puis dans la fenêtre qui s'ouvre saisir la commande suivante : ipconfig

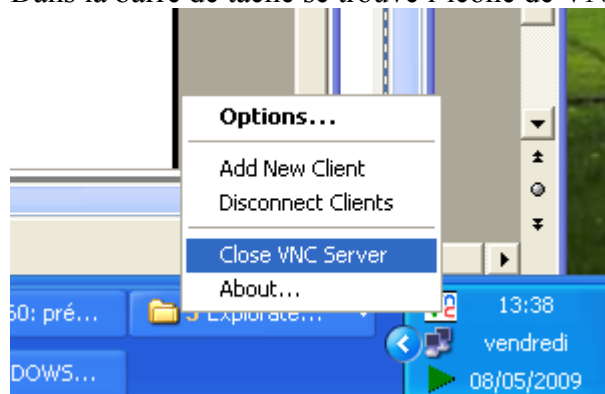
```
C:\WINDOWS\system32\cmd.exe
Microsoft Windows XP [version 5.1.2600]
(C) Copyright 1985-2001 Microsoft Corp.
C:\Documents and Settings\CAN1>ipconfig
Configuration IP de Windows

Carte PPP Wanadoo :
    Suffixe DNS propre à la connexion :
    Adresse IP. . . . . : 86.205.122.140
    Masque de sous-réseau . . . . . : 255.255.255.255
    Passerelle par défaut . . . . . : 86.205.122.140
C:\Documents and Settings\CAN1>_
```

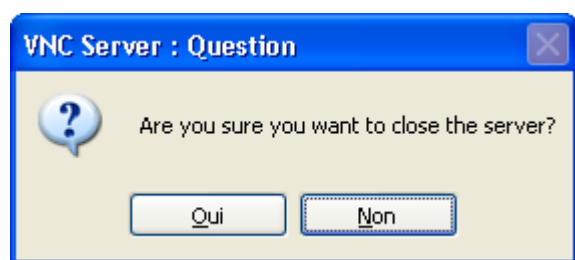
Il faut ensuite me communiquer les chiffres présents sur la ligne « Adresse IP » (ici par exemple : 86.205.122.140)

## Arrêt de VNC Server

Dans la barre de tache se trouve l'icône de VNC Server :



Clique droit de la souris sur l'icône.  
Sélectionner « Close VNC Server »



Cliquer sur « Oui »

VNC Server est arrêté et ne doit plus apparaître dans la barre de tache.